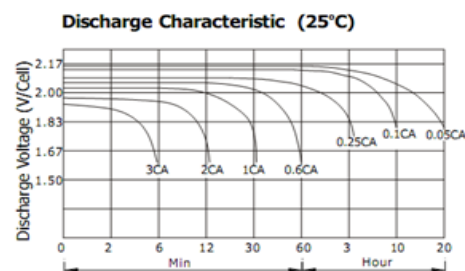
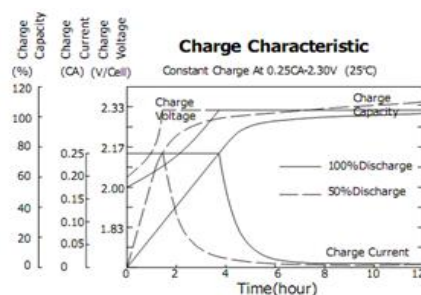


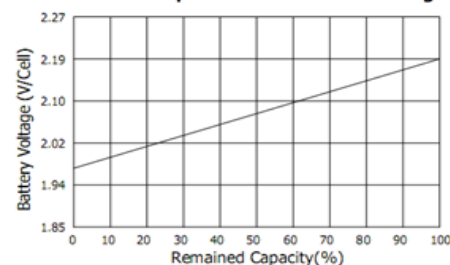


UPSA 12-200

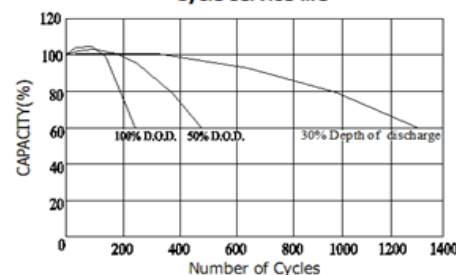
Životnost akumulátorů UPSA je 10 let



Relationship of OCV and state of charge

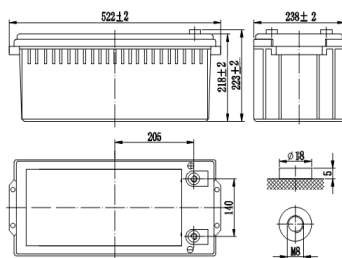


Cycle service life



Specifikace

Jmenovité napětí [V]	12
Jmenovitá kapacita / 25°C [Ah]	200
Životnost akumulátorů při 25°C	10 let
Série	High Rate
Rozměry	
Délka [mm]	522
Šířka [mm]	238
Výška [mm]	223
Průměrná hmotnost [kg]	62
Terminál	M8



Charakteristiky

Kapacita 25°C	10hod. (200Ah)	
Vnitřní odpor [mΩ]	25°C	3,5
Teplota závislá na kapacitě (10hod.)	40°C	102%
	25°C	100%
	0°C	85%
	-15°C	65%
Samovybití při 25°C (průměrně)	- 3% z kapacity měs.	
Nabíjecí napětí 25°C	Cyklicky	14.5~14.9V(-30mV/°C) max. proud 13,5A
	Plovoucí	13.6~13.8V(-20mV/°C)

Konstantní proudová vybíjecí charakteristika (A), 25°C

Konc.Nap./Čas	5min.	8min.	10min.	15min.	30min.	60min.	90min.	10hod.	20hod.
1,60V	757,20	620,90	561,50	414,20	236,30	132,30	105,50	20,80	11,02
1,67V	704,90	582,20	536,30	404,60	232,20	130,20	104,00	20,62	10,80
1,70V	683,10	568,00	528,90	390,80	226,00	127,50	102,20	20,40	10,62
1,75V	625,50	521,80	483,40	358,80	215,40	121,90	98,15	20,22	10,40
1,80V	540,30	462,80	427,10	334,20	206,50	120,20	96,46	20,00	10,31

Konstantní watová vybíjecí charakteristika (Watt), 25°C

Konc.Nap./Čas	5min.	8min.	10min.	15min.	30min.	60min.	90min.	10hod.	20hod.
1,60V	1 353,80	1 120,00	1 015,40	772,30	458,50	260,30	210,20	41,60	22,03
1,67V	1 273,80	1 067,70	987,70	760,00	452,90	257,80	208,60	41,23	21,60
1,70V	1 261,50	1 055,40	984,60	738,50	443,10	252,60	205,80	40,80	21,23
1,75V	1 169,20	978,50	907,70	676,90	424,60	243,40	197,80	40,43	20,80
1,80V	1 018,50	876,90	810,80	639,10	412,30	240,30	194,80	40,00	20,62

UPS Technology, spol. s r. o.

Železná 5, 619 00 Brno, tel. 545 420 299, fax 545 420 297, e-mail ups@ups.cz